

CONCOURS



ILLUSTRE LA CANETTE
DE LA NOUVELLE
BIÈRE DE CHÉNEVILLE



metro
CHÉNEVILLE

PASSEZ AU MAGASIN **METRO**
(SITUÉ AU 45, RUE ALBERT-FERLAND À CHÉNEVILLE)
POUR

RENCONTRER MARIO HINCE QUI VOUS EXPLIQUERA LES
DÉTAILS DU CONCOURS.

☛ LE CONCOURS A LIEU JUSQU'AU 22 FÉVRIER 2024.
NOUS AVONS BIEN HÂTE DE VOIR VOS ŒUVRES!!



Février
2024



Petit journal
Chénéville

La Municipalité de Chénéville, une qualité de vie!



Bibliothèque



À la bibliothèque de Chénéville/Lac-Simon, il y a de tout pour tous les goûts, pour les petits comme pour les grands!

Vous y trouverez des centaines de livres de tous genres, une section jeunesse à couper le souffle, des magazines, des livres audios, des CD de musique, des DVD, des cassettes et un lecteur VHS ainsi que des cartes d'accès à plusieurs musées de la région de l'Outaouais et de la région de la Capitale nationale. Il y a aussi une section informatique comprenant des ordinateurs vous donnant accès à Internet et une imprimante permettant également de faire des impressions, moyennant quelques frais.



Être membre du Réseau Biblio Outaouais nous permet de pouvoir vous offrir encore plus de choix via le prêt entre bibliothèques (PEB). Vous aurez aussi un accès à plusieurs ressources numériques, et ce tout à fait **gratuitement**.

Bref, peu importe votre style, la bibliothèque saura certainement combler votre désir d'évasion et de loisirs!



Heures d'ouverture

Lundi : 18 h à 20 h / Mercredi : 13 h à 16 h
Jeudi : 18h à 20 h / Samedi : 9 h à midi

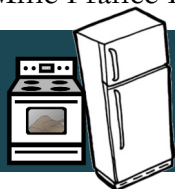
Adresse

77, rue de l'Hôtel-de-Ville, Chénéville

Taxation

Le **1er mars** est la date limite du premier versement de taxes. Nous vous rappelons qu'il est possible de payer votre compte de taxes dans la plupart des institutions financières, au comptoir ou en ligne. Il est aussi possible de payer directement à la mairie, par chèque, en argent comptant ou par carte débit. Hé oui, nous avons maintenant une machine Interac! **N'oubliez pas de transmettre votre compte de taxes à votre institution financière si cette option est incluse dans votre prêt hypothécaire.**

Pour obtenir plus d'informations concernant la taxation et l'évaluation, communiquez avec Mme France Poulet : 819 428-3583, poste 1206 / comptabilite@ville-cheneville.com



Écocentre

Pour vous débarrasser de gros rebuts, de métaux ou de résidus domestiques dangereux (peinture, piles, tubes néons, télévisions...), vous devez aller les porter à l'écocentre situé au **123, chemin du Parc à Lac-Simon**. Pour la période hivernale, soit jusqu'au 4 mai 2024, l'écocentre est ouvert, de 10h à 16h, les samedis suivants: **2 mars et 6 avril**.

Il est important, pour la sécurité de tous, de respecter les périodes d'ouverture de l'écocentre et de ne pas déposer vos gros rebuts près de la barrière si l'écocentre est fermé.

Nous vous invitons fortement à vendre ou à donner les articles qui sont encore en bon état et qui pourraient servir à d'autres personnes. Avec internet et les médias sociaux, plusieurs moyens s'offrent à vous.

Recyclage



Souvent nous nous questionnons: «Est-ce recyclable ou non? Dois-je rincer les pots et/ou boîtes de conserve avant d'en disposer au recyclage? Que fait le centre de tri avec notre recyclage?» Tricentris a la réponse pour vous! Consultez leur site internet au www.tricentris.com ou abonnez-vous à leur page Facebook: vous y trouverez des tonnes de trucs et d'informations présentés de façon amusante et conviviale.

Saviez-vous que recycler a un impact significatif sur votre compte de taxes? Plus nous recyclons, plus les frais d'enfouissement diminuent. Donc, s'il y a moins de frais pour la Municipalité, il y a moins de frais redistribués à l'ensemble des citoyens!

JOURNÉE PLEIN-AIR

2 MARS 2024
13H À 17H

PARC ROBERT-LATOUR
104 RUE MANGIN

GRATUIT
PRÊT D'ÉQUIPEMENTS
SUR LES LIEUX

ACTIVITÉS
DISCO SUR GLACE, SKI DE FOND,
DÉFI CHÂTEAU DE NEIGE, RAQUETTE,
QUILLES SUR GLACE.

INFORMATION
GUYLAINE BLAIS

LOISIRS@VILLE-CHENEVILLE.COM
819 428-3583 POSTE 1285

Ripon | St-Émile | Namur | Chénéville | Montpellier

ACTIVITÉS

Ski de fond Glissade sur tube
Raquette Grands jeux Pêche sur la
glace Patin Défi château de neige
Bricolage Randonnée en forêt Tour
d'observation Jeux de société
Ping-pong Lancer de la hache
Soupe collective et plus

Pour plus d'informations et pour inscriptions, communiquez avec Guylaine Blais, responsable des Loisirs à loisirs@ville-cheneville.com ou au 819 428-3583, poste 1285.



CAMP DE LA RELÂCHE



Coopérative de santé du nord de la Petite-Nation

75, rue Hôtel-de-Ville, Chénéville (Québec) J0V 1E0

<https://coopsante.wordpress.com/>
coopsantepetitenation@gmail.com
Téléphone : 819-508-2070


Le secrétariat est ouvert de 8h à 16h du lundi au vendredi.

Plusieurs services sont offerts à la Coop. Certains (médecin, infirmier praticien spécialisé, audiologiste, audioprothésiste) sont couverts par la carte d'assurance-maladie et d'autres (ergothérapeute, lavage d'oreilles, massothérapeute, nutritionniste-diététiste, ostéopathe, podologue, prélèvement sanguin, travailleuse sociale).

Il n'est pas obligatoire d'être membre pour bénéficier des services de la Coop.

Pour plus de renseignements ou pour prendre rendez-vous, veuillez contacter le secrétariat:
819 508-2070.

Visitez leur site internet:
<https://coopsantepetitenation.com>

Ou suivez leur page Facebook:
 Coop de santé du Nord de la Petite-Nation

Service Canada

Saviez-vous qu'il y a un bureau de services mobiles de Service Canada à Chénéville? Effectivement, un employé de l'organisation vient au Centre St-Félix-de-Valois (77, rue de l'Hôtel-de-Ville) une fois aux 2 semaines afin d'offrir les services à la population, de 9h30 à midi et de 13h à 14h30.

Voici les prochaines dates : 14 et 28 mars 2024.

Plus d'info: servicecanada.gc.ca





Urbanisme



Vous planifiez des travaux de rénovation, de construction, d'aménagement, etc. ? Nous vous rappelons qu'il est important de communiquer avec le service d'urbanisme AVANT de commencer afin de vérifier si vos projets sont conformes aux règlements municipaux.

Vous avez décidé de mettre en vente votre maison? Vous aurez besoin d'une lettre de confirmation de votre installation septique et du zonage avec les usages permis. Prenez-vous le plus vite possible pour demander ces documents. Il y a un délai pour les produire, donc en les demandant tôt, vous serez assurés de les avoir lorsque vous en aurez besoin.

Aussi, nous vous rappelons que c'est l'officier municipal en bâtiment et en environnement (OMBE) qui interprète et met en application les règlements municipaux, c'est donc lui qui peut répondre à vos questions sur ce qu'il est permis de faire ou non. Le maire, les autres membres du conseil municipal, la directrice générale de même que les autres employés municipaux connaissent bien sûr la réglementation, mais ce n'est pas à eux que vous devez vous adresser pour vos questionnements. Ils vous référeront à l'OMBE: passez donc directement par lui pour avoir votre réponse plus rapidement!

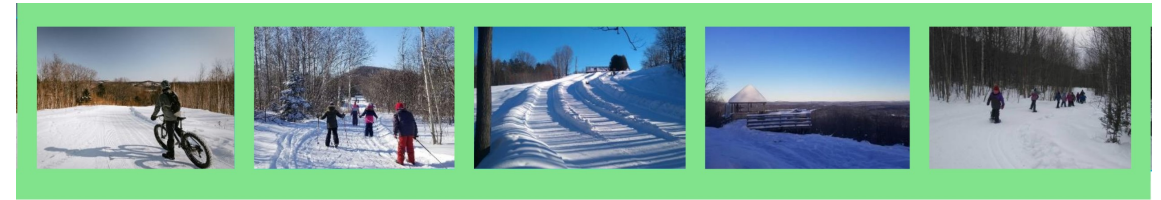
Pour infos: M. Marc Turpin, Officier municipal en bâtiment et en environnement
urbanime@ville-cheneville.com

Club Chéné d'Or / FADOQ

Des activités ont lieu **tous les mardis** à la sacristie de l'église, située au 85, rue Principale. Danse, bingo et baseball-poche sont au programme à **partir de 10h**: n'hésitez pas à vous joindre au groupe pour des heures de plaisir assuré!

Le **vendredi 22 mars prochain** aura lieu au Centre St-Félix-de-Valois (77, rue de l'Hôtel-de-Ville à Chénéville) la Journée des aînés à **partir de 10h**. Cette journée est gratuite pour les membres du Club Chéné d'Or/FADOQ. Le dîner sera servi à midi, suivra ensuite le bingo. Réservation obligatoire.

Informations: Louise Hotte 819 981-0955



MUNICIPALITÉS PARTICIPANTES

Canton de Lochaber * Saint-André-Avellin

Canton de Lochaber - Partie-Ouest * Montebello

Mulgrave-et-Derry * Chénéville * Thurso * Saint-Sixte

Papineauville * Lac-Simon * Notre-Dame-de-la-Paix

Mayo * Saint-Émile-de-Suffolk * Montpellier



*Plein air d'hiver
Aux Montagnes Noires*

Du 1^{er} novembre 2023 au 30 avril 2024, les résidents des municipalités participantes auront accès gratuitement au site du Parc des Montagnes Noires de Ripon.

Les adeptes de plein air n'auront qu'à montrer une preuve de résidence au Chalet Stéphane-Richer. (Permis de conduire, facture de taxes, contrat notaire, bail et facture d'électricité)

Les résidents auront également une réduction de 15% sur toute location d'hébergement* (* valide du dimanche au jeudi seulement)

Lors de votre visite, nous vous rappelons qu'il est important de vous enregistrer au chalet d'accueil. Cette action permet notamment d'obtenir des statistiques d'utilisation, bien importantes lors de la prise de décision de renouveler ou non le partenariat.



Corporation des loisirs de Papineau
Parc des Montagnes Noires

Carte des sentiers disponible sur l'application ONDAGO

Camp de jour estival

La Municipalité de Chénéville a de nouveau signé un contrat avec la compagnie *Les 4 fers en l'air*, pour la tenue d'un camp de jour estival dans la municipalité. Il sera d'une durée de 8 semaines encore cette année.

Restez à l'affût, les inscriptions ouvriront très bientôt!

Des postes d'animateurs seront à combler:
n'hésitez pas à contacter *Les 4 fers en l'air*
(admin@les4fersenlair.com)
si vous êtes intéressé à passer un été animé!



Séances du conseil

Les séances ordinaires du conseil ont lieu une fois par mois et sont enregistrées. Les enregistrements sonores et les procès-verbaux des séances précédentes sont disponibles sur le site internet de la municipalité, section «Documents», onglet «Procès-verbaux».

| Calendrier des séances ordinaires 2024 À la mairie dès 19h | | |
|--|-----------|-------------|
| 15 janvier | 6 mai | 3 septembre |
| 5 février | 3 juin | 7 octobre |
| 4 mars | 2 juillet | 4 novembre |
| 2 avril | 5 août | 2 décembre |

Nous vous invitons à participer activement aux réunions et à vous impliquer dans la vie municipale. Nous travaillons ensemble, pour vous et avec vous, afin de continuer à faire de la municipalité de Chénéville un milieu de vie accueillant, stimulant et un endroit où il fait bon vivre!

www.ville-cheneville.com



Municipalité de Chénéville
63, rue de l'Hôtel-de-Ville,
Chénéville (Québec) J0V 1E0
Courriel : reception@ville-cheneville.com
819 428-3583 poste 1201



Service
d'urbanisme
partagé



OFFRE D'EMPLOI
Adjoint(e) à l'officier municipal en bâtiment et
en environnement (OMBE)

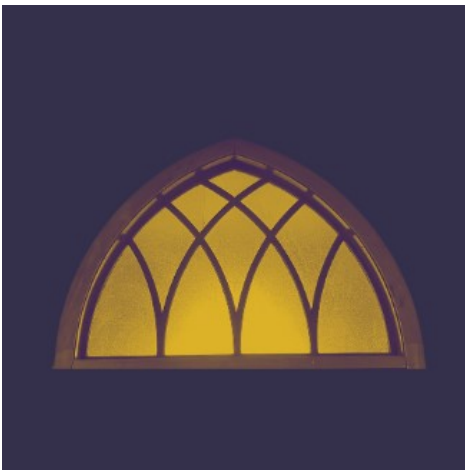


Voir le site internet de la
municipalité de Chénéville,
section «Ressources
demandées», «Emplois»

Culture Chénéville

Culture Chénéville est le petit nom que nous donnons présentement au projet de diversification des usages de l'église de la Fabrique St-Félix de Valois à Chénéville.

Ce projet, collaboration de la Fabrique et de la Municipalité, se développe: comme mentionné dans l'édition précédente du *Petit Journal Chénéville*, il a maintenant une chargée de projet. Il a également un comité de réflexion. Trois rencontres du comité ont eu lieu depuis la fin du mois de novembre afin de discuter des valeurs du projet, de son cadre légal et des axes de travail à prioriser.



Ce comité de réflexion est composé de membres du conseil de la Fabrique de l'église, d'une employée municipale et d'une conseillère municipale, d'une représentante des entrepreneurs, d'une représentante d'OBNL culturel et de citoyens. Ce comité a pour mandat de mener la démarche collective visant à diversifier les usages de l'église dans le but d'en assurer la pérennité comme lieu de culte, tout en en faisant un milieu de vie utile à sa communauté. Le comité devra proposer et documenter minimalement des hypothèses de diversification des usages en lien avec les besoins des milieux socioéconomiques de la région en prenant en considération les valeurs et besoins évoqués par la

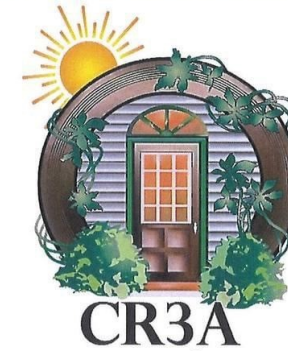
population sondée. Il devra aussi étudier, analyser et chiffrer sommairement les différentes solutions envisageables quant au devenir de l'établissement.

Ensemble, nous voulons revitaliser le cœur historique du village!

En février, nous invitons la population à:

- Remplir le sondage disponible en ligne et aussi chez Miss Macaron, à la Fabrik artisanale, à Un trésor de Friperie, à la bibliothèque, au Centre St-Félix-de-Valois, à la mairie, à l'église et à la salle Louis-Chénard (sacristie de l'église), pour nous faire part de vos besoins.
- Participer à la corvée de nettoyage de la sacristie de l'église le samedi 24 février de 9h à 11h.

Un Événement de mobilisation VOIR L'ÉGLISE AUTREMENT' aura aussi lieu: 6@7 pour les entrepreneurs de Chénéville, le mercredi 28 février 18h00 (voir annonce ci-contre).



Comité Régional 3e Âge Papineau

Briser l'isolement et la solitude des aînés et favoriser leur bien-être

Clinique d'impôt 2023

Sur rendez-vous dans les municipalités

819-983-1565

Le CR3A offre un **service gratuit de production des déclarations d'impôt** à toute personne à faible revenu. Les déclarations sont préparées par des bénévoles formés par le Programme des bénévoles fédéral et provincial. Les déclarations sont transmises par internet. Nous produisons les déclarations durant l'année et pour les années antérieures.

Critères d'admissibilité :

- Personne seule →revenu 35 000\$ (brut)
- Couple →revenu 45 000\$ (brut)
- Personne seule avec un enfant →revenu 45 000\$ (brut)
- 2 500\$ par personne à charge supplémentaire.
- Revenus d'intérêts →1 000\$ maximum

Nous ne produisons pas les rapports d'impôts si vous étiez travailleur autonome, vous avez vendu un terrain ou une résidence et aviez des revenus de location, vous avez fait faillite.

Apportez votre avis de cotisation fédéral et provincial ça pourrait être avantageux pour vous !

Notre site : www.cr3a.ca



La Plume

Ateliers informaTIC dans ton village

Chénéville et Lac-Simon

Bibliothèque de Chénéville

Horaire 2024

- 24 janvier
- 7 et 21 février
- 20 mars
- 3 avril
- 1, 15 et 29 mai
- 12 juin

À 9h30

informatique@atelierlaplume.org
819-516-1616 demandez Nicolas

Avec la participation financière de :



DIVERSIFICATION
DES USAGES DE L'ÉGLISE
DE CHÉNÉVILLE

6@7 ENTREPRENEURS
DE CHÉNÉVILLE

mercredi 28 février 2024

cocktails et bouchées dès 18h
Sacristie de l'église, 85 rue Principale,
Chénéville, QC

DEPUIS 1916

Merci de confirmer votre présence auprès de Mélanie Larose 819 983-6006 ou via la Page Facebook *Diversification des usages de l'église de Chénéville*.

Tirage du concours Environnement

Le tirage des 4 certificats-cadeaux gracieusement offerts par Plomberie Wilfrid David et fils a eu lieu lors de la séance du conseil du 5 février dernier.

Les gagnantes sont:

- Brigitte Malette
- Kathy Bédard
- Josyane Beaudry
- Sylvie Turgeon

**Merci à Plomberie
Wilfrid David
et Fils !!**

Merci à tous ceux qui ont répondu au sondage: vos réponses sont bien précieuses pour orienter les prochaines activités liées à l'environnement! Si vous n'y avez pas encore répondu, il n'est pas trop tard. Le lien du sondage en ligne figure sur notre page Facebook ou peut vous être envoyé par courriel, sur demande.



ACTIVITÉS LIBRES

Centre St-Félix-de-Valois
Informations: 819-428-3583 poste 1285

Badminton



Lundi
13h à 16h
18h à 20h

Mercredi
13h à 16h
19h à 16h

Club de Cartes



Lundi
13h à 15h
(2\$)

Pickleball

Mardi
13h à 16h
18h à 20h

Jeudi
13h à 16h
18h à 20h

Samedi
9h à 12h

Tennis de table



Lundi 15h à 17h
Jeudi 20h à 21h

Marche dans le gymnase



Lundi - Vendredi
8h à 11h

Volleyball



Vendredi
18h à 20h

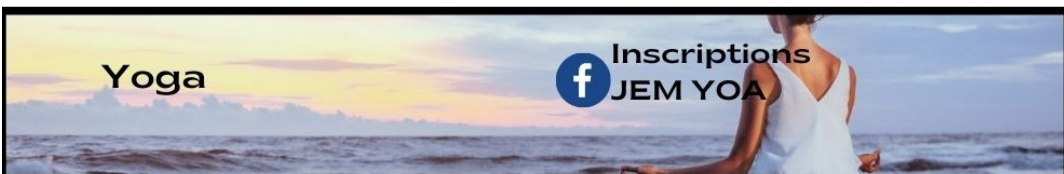
Mini Basketball



Dimanche

5 à 8 ans 9h30 à 10h
9 à 12 ans 10h30 à 12h

Yoga



Inscriptions
JEM YOA

Service de sécurité incendie

Ramonage des cheminées

Chaque bûche brûlée laisse des traces de suie et de goudron d'où la création de crésote (formée par la condensation de gouttelettes de goudron sur les parois). Le Code national de prévention des incendies du Canada précise qu'une accumulation de plus de 3mm (1/8 po) de crésote ou de particules de suie sur les parois d'une cheminée représente un risque d'incendie.

Le ramonage d'un poêle à bois ne dépend pas seulement de la quantité de bois utilisée, mais aussi de la manière dont on fait les feux, de l'essence de bois utilisée et du taux d'humidité des bûches. Vous devez prévoir un ramonage après trois ou quatre cordes, et au minimum 1 fois par an.

Marc-André Landry, Directeur
Service de sécurité incendie Lac-Simon/Chénéville
Téléphone : 819 428-3906, poste 1806
Courriel : 911@lac-simon.net



Le ramonage
des cheminées
doit être fait au
moins une fois
par an.

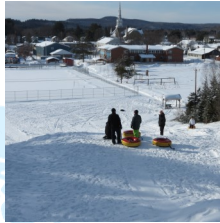
Ne laissez pas
votre sécurité au
hasard!



Semaine de Relâche

Il y aura prêt d'équipement (skis de fond, raquettes, patins et tubes pour glisser) tous les jours de la semaine de Relâche, soit du **2 au 11 mars 2024, de 9 h à 16 h.**

Cela vous permettra de profiter des joies de l'hiver dans les sentiers et la côte à glisser derrière l'école et ainsi découvrir nos infrastructures. La patinoire sera également ouverte, de même que la cabane à patinoire pour y chausser les patins, si Mère Nature le veut bien!



Nous avons ajouté depuis l'année dernière une petite butte à glisser à côté de la patinoire, pour que les plus petits puissent s'y amuser sans avoir à fatiguer leurs petites jambes en marchant jusqu'à la côte à glisser. Aussi, un parcours de ski de fond dans le terrain de baseball a été tracé pour les débutants qui désirent s'initier à ce sport sur un terrain plat. Il est également possible de faire de la raquette à l'intérieur de ce circuit.

Afin de permettre au plus grand nombre de gens possible de profiter du prêt d'équipement, nous vous suggérons d'essayer plusieurs activités, par exemple aller glisser, patiner, faire de la raquette et du ski de fond. Comme ça, plus de personnes pourront en profiter sans trop attendre!

Rendez-vous à l'arrière du Centre St-Félix-de-Valois pour en profiter : vous pouvez vous stationner devant l'école ou à la patinoire. Il y aura un employé qui vous accueillera! Aussi, il y aura un feu de foyer toute la semaine pour vous réchauffer avant, après ou entre 2 activités!



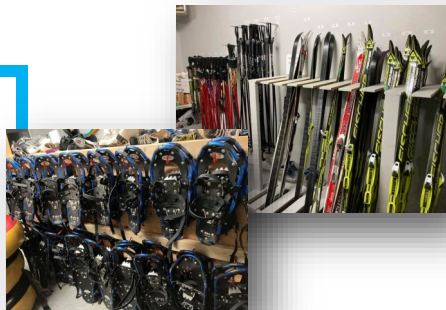
Pour plus d'informations, contactez-nous au 819 428-3583, poste 1285

ou à loisirs@ville-cheneville.com

C'est gratuit!

Il sera aussi possible d'emprunter des équipements pour les fins de semaine du 16-19 février et du 23-26 février (du vendredi après-midi au lundi matin).

Présentez-vous en arrière du Centre à ces heures:
Emprunt: Vendredi de 15h à 17h
Retour: Lundi de 7h30 à 9h45



Organismes

Cercle des Fermières de Chénéville



Lundi: 9h à 15h
Mardi: 13h à 15h
jeudi: 9h à 15h

Au Centre
St-Félix-de-Valois
situé au 77, rue de
l'Hôtel-de-Ville
(salle du haut)

MDJ
Chénéville



Horaire à partir du 9 janvier 2024

Mardi : 15h00 à 21h00
Jeudi : 15h00 à 21h00

Vous pouvez nous joindre sur notre page facebook.
Prévention CÉSAR Petite-Nation, ou par messenger et snapchat

Le Comité Régional du 3ème âge (CR3A) Papineau

se déplace au Centre St-Félix-de-Valois pour offrir ses services

le 2ème mardi de chaque mois
9h à 11h



CHEVROLET SILVERADO
PRÉSENTE

TFCP

TOURNÉE DE FILMS CHASSE PÊCHE 2024

JASON TREMBLAY - MORNEAU **DANY LAVOIE** **DANIEL GILBERT** **KENNY BYRNS**

100 000\$ EN PRIX

PLUSIEURS PRIX DE PRÉSENCE SUR LE WEB ET EN PRÉSENTIEL

Coors Light **ecotone** **SPYDER** **EXTREMES EG** **PORTABLE WINCH** **PRINCECRAFT**

MERCURY **ANTLER** **BEAVER TECH** **Bushnell** **SAISONS** **SOCIÉTÉ DE SAUVETAGE**

ELITE **ZONE B** **etc** **LES PNEUS RQUAY** **Boreal** **PERFORMANCE** **CHASSE PÊCHE** **Be Green** **GRANTIAN**

ALH **Home** **SPORT** **Sepaq** **JP** **Premium**

Prince de Cassel **Chasse & Pêche** **Beaver Tech** **Chasse & Pêche Chicoutimi**

Samedi 17 février 2024
19h
Chénéville

WWW.BETEDECHASSE.COM

Les règlements du concours sont disponibles à : LA TOURNÉE DE FILMS CHASSE & PÊCHE - 3391- Du Buguet, Jonquières (QC) G7E 3W4

Activité de Pâques

Le Lapin de Pâques sera de retour à Chénéville pour une quatrième année consécutive afin de rencontrer les jeunes de 12 ans et moins de la municipalité. Il viendra nous visiter le **dimanche 24 mars 2024!**



Inscription obligatoire.

Plus de détails à venir!



Calendrier des événements 2024

| JANVIER | | | | | | | FÉVRIER | | | | | | | MARS | | | | | | |
|---------|----|----|----|----|----|----|---------|----|----|----|----|----|----|------|----|----|----|----|----|----|
| D | L | M | M | J | V | S | D | L | M | M | J | V | S | D | L | M | M | J | V | S |
| 1 | 2 | 3 | 4 | 5 | 6 | 1 | 2 | 3 | 1 | 2 | 3 | | | | | | | | | |
| 7 | 8 | 9 | 10 | 11 | 12 | 13 | 4 | 5 | 6 | 7 | 8 | 9 | 10 | 4 | 5 | 6 | 7 | 8 | 9 | |
| 14 | 15 | 16 | 17 | 18 | 19 | 20 | 11 | 12 | 13 | 14 | 15 | 16 | 17 | 10 | 11 | 12 | 13 | 14 | 15 | 16 |
| 21 | 22 | 23 | 24 | 25 | 26 | 27 | 18 | 19 | 20 | 21 | 22 | 23 | 24 | 17 | 18 | 19 | 20 | 21 | 22 | 23 |
| 28 | 29 | 30 | 31 | 25 | 26 | 27 | 28 | 29 | 24 | 25 | 26 | | | | | | | | | |

Soirée Chasse et Pêche (Feb 17)

Journée Glissade (Mar 2)

Activités de la relâche (Mar 24-26)

| AVRIL | | | | | | | MAY | | | | | | | JUIN | | | | | | |
|-------|----|----|----|----|----|----|-----|----|----|----|----|----|----|------|----|----|----|----|----|----|
| D | L | M | M | J | V | S | D | L | M | M | J | V | S | D | L | M | M | J | V | S |
| 1 | 2 | 3 | 4 | 5 | 6 | 1 | 2 | 3 | 4 | 1 | 2 | 3 | 4 | 5 | 6 | 7 | | | | |
| 7 | 8 | 9 | 10 | 11 | 12 | 13 | 5 | 6 | 7 | 8 | 9 | 10 | 11 | 8 | 9 | 10 | 11 | 12 | 13 | 14 |
| 14 | 15 | 16 | 17 | 18 | 19 | 20 | 12 | 13 | 14 | 15 | 16 | 17 | 18 | 15 | 16 | 17 | 18 | 19 | 20 | 21 |
| 21 | 22 | 23 | 24 | 25 | 26 | 27 | 19 | 20 | 21 | 22 | 23 | 24 | 25 | 22 | 23 | 24 | 25 | 26 | 27 | 28 |
| 28 | 29 | 30 | 26 | 27 | 28 | 29 | 30 | 31 | 24 | 25 | 26 | 27 | 28 | 29 | | | | | | |

Activité de Pâques (Apr 20)

Journée des Héros (May 16)

Fête Nationale (Jun 24)

| JUILLET | | | | | | | AOÛT | | | | | | | SEPTEMBRE | | | | | | |
|---------|----|----|----|----|----|----|------|----|----|----|----|----|----|-----------|----|----|----|----|----|----|
| D | L | M | M | J | V | S | D | L | M | M | J | V | S | D | L | M | M | J | V | S |
| 1 | 2 | 3 | 4 | 5 | 6 | 1 | 2 | 3 | 1 | 2 | 3 | 4 | 5 | 6 | 7 | | | | | |
| 7 | 8 | 9 | 10 | 11 | 12 | 13 | 4 | 5 | 6 | 7 | 8 | 9 | 10 | 8 | 9 | 10 | 11 | 12 | 13 | 14 |
| 14 | 15 | 16 | 17 | 18 | 19 | 20 | 11 | 12 | 13 | 14 | 15 | 16 | 17 | 15 | 16 | 17 | 18 | 19 | 20 | 21 |
| 21 | 22 | 23 | 24 | 25 | 26 | 27 | 18 | 19 | 20 | 21 | 22 | 23 | 24 | 22 | 23 | 24 | 25 | 26 | 27 | 28 |
| 28 | 29 | 30 | 31 | 25 | 26 | 27 | 28 | 29 | 30 | 31 | 29 | 30 | | | | | | | | |

Expo d'Autos (Jul 14)

Fête citoyenne (Sep 14)

| OCTOBRE | | | | | | | NOVEMBRE | | | | | | | DÉCEMBRE | | | | | | |
|---------|----|----|----|----|----|----|----------|----|----|----|----|----|----|----------|----|----|----|----|----|----|
| D | L | M | M | J | V | S | D | L | M | M | J | V | S | D | L | M | M | J | V | S |
| 1 | 2 | 3 | 4 | 5 | 1 | 2 | 3 | 4 | 5 | 6 | 7 | 1 | 2 | 3 | 4 | 5 | 6 | 7 | | |
| 6 | 7 | 8 | 9 | 10 | 11 | 12 | 8 | 9 | 10 | 11 | 12 | 13 | 14 | 8 | 9 | 10 | 11 | 12 | 13 | 14 |
| 13 | 14 | 15 | 16 | 17 | 18 | 19 | 15 | 16 | 17 | 18 | 19 | 20 | 21 | 15 | 16 | 17 | 18 | 19 | 20 | 21 |
| 20 | 21 | 22 | 23 | 24 | 25 | 26 | 22 | 23 | 24 | 25 | 26 | 27 | 28 | 22 | 23 | 24 | 25 | 26 | 27 | 28 |
| 27 | 28 | 29 | 30 | 31 | 29 | 30 | 31 | 29 | 30 | 31 | | | | | | | | | | |

Halloween (Oct 31)

Activité de Noël (Dec 8)

Plus de détails à venir pour chacune des activités !